

Statistische Auswertung

Organisation

Schuldnerberatung des Diak. Werkes Peine

Auswertungszeitraum

1/2020 bis 12/2020

Inhaltsverzeichnis

1	Gesamtanzahl der beratenen Haushalte	3
2	Beratungssituation.....	3
2.1	Gesetzliche Grundlagen der Beratung	3
2.2	Ausgestellte Bescheinigungen	4
2.3	Laufende Fälle - Stand der Beratung	5
2.4	Abgeschlossene Fälle - Grund der Beendigung	6
2.5	Wartezeit bis zum Beginn der Beratung	7
2.6	Dauer der Beratung.....	8
3	Persönliche Daten der beratenen Personen	9
3.1	Alter	9
3.2	Geschlecht.....	10
3.3	Familienstand.....	11
3.4	Personen im Haushalt des Schuldners.....	12
3.5	Haushaltsgröße.....	13
3.6	Staatsangehörigkeit	14
3.7	Ausbildungs- oder (Fach-)Hochschulabschluss.....	15
3.8	Erwerbsstatus	16
4	Finanzielle Situation.....	17
4.1	Einkommenshöhe der beratenen Person	17
4.2	Einkommenshöhe des Haushalts insgesamt.....	18
4.3	Einkommensarten der beratenen Person	19
4.4	Einkommensarten der sonstigen Personen.....	20
4.5	Monatliche Wohnkosten.....	21
4.6	Monatliche Ausgaben für Unterhalt	22
4.7	Konto	23
5	Schuldensituation	24
5.1	Anzahl der Forderungen	24
5.2	Höhe der Gesamtverschuldung.....	25
5.3	Schuldenarten.....	26
5.4	Auslöser der Verschuldung	27
5.5	Mithaftung-/verpflichtung bei Schulden.....	29
5.6	Vermögensauskunft	30

1 Gesamtanzahl der beratenen Haushalte

Anzahl der beratenen Haushalte insgesamt: 41

Davon abgeschlossene Beratungen: 20

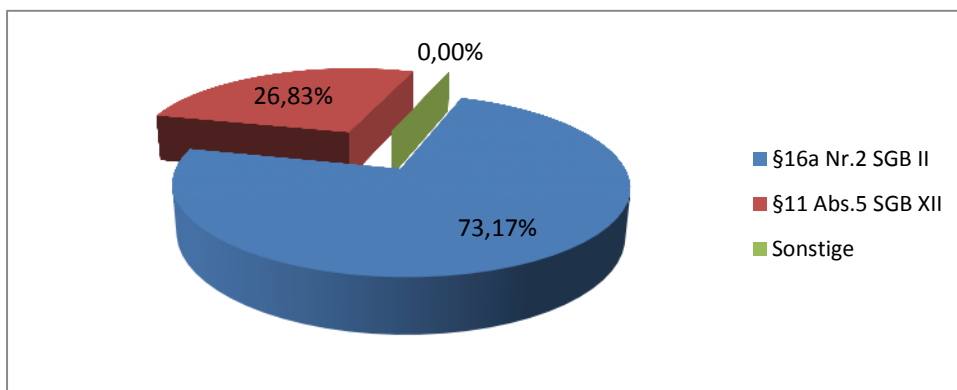
Anzahl Kurzberatungen: 0

Anzahl Online-Beratungen: 0

2 Beratungssituation

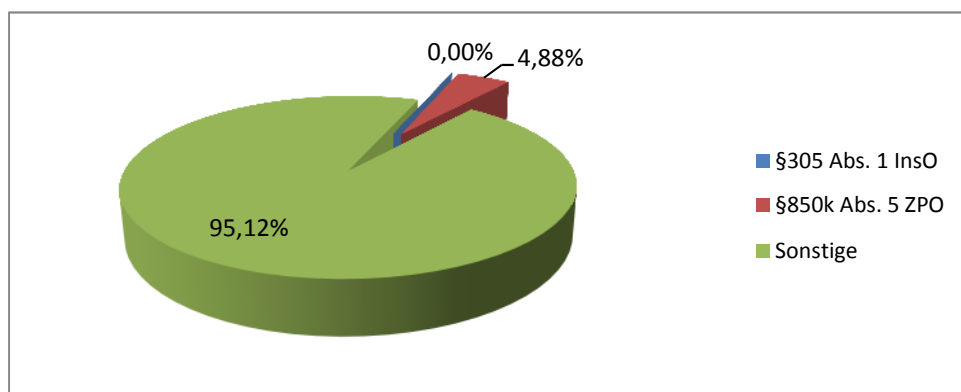
2.1 Gesetzliche Grundlagen der Beratung

Schuldnerberatung nach	Anzahl	Prozent von allen Fällen
§16a Nr.2 SGB II	30	73,17%
§11 Abs.5 SGB XII	11	26,83%
Sonstige	0	0,00%
Gesamt	41	100,00%



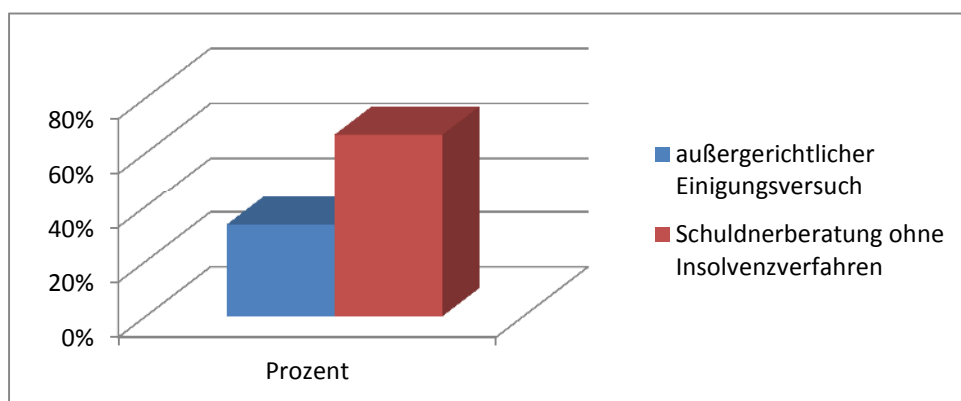
2.2 Ausgestellte Bescheinigungen

Bescheinigung nach	Anzahl	Prozent von allen Fällen
§305 Abs. 1 InsO	0	0,00%
§850k Abs. 5 ZPO	2	4,88%
Sonstige	39	95,12%
Gesamt	41	100,00%



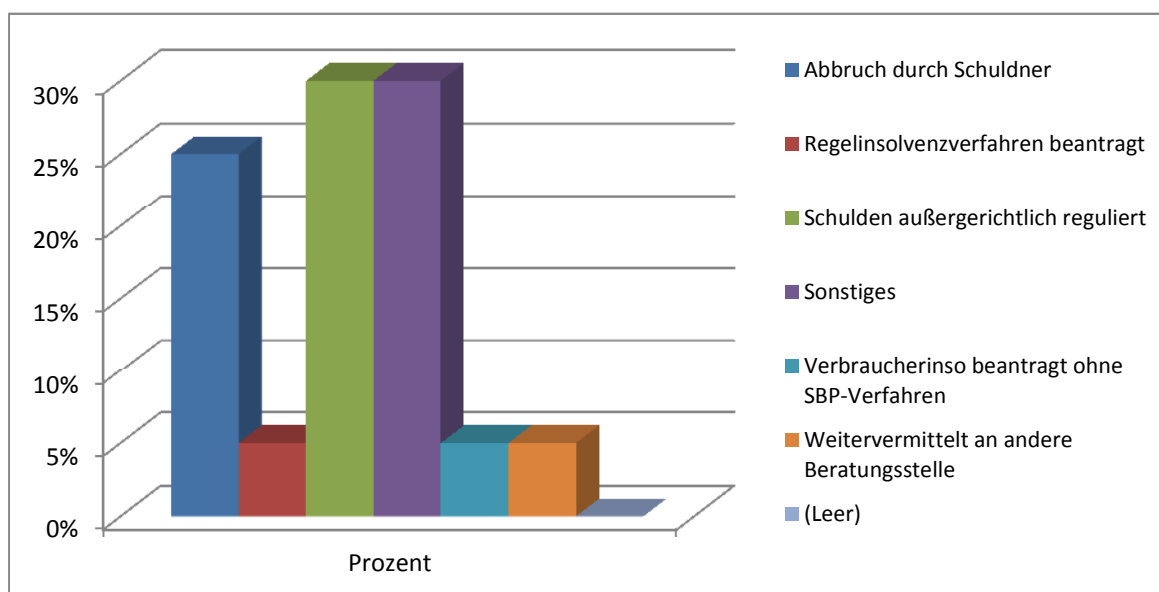
2.3 Laufende Fälle - Stand der Beratung

	Anzahl	Prozent
außergerichtlicher Einigungsversuch	7	33,33%
Schuldnerberatung ohne Insolvenzverfahren	14	66,67%
Gesamtergebnis	21	100,00%



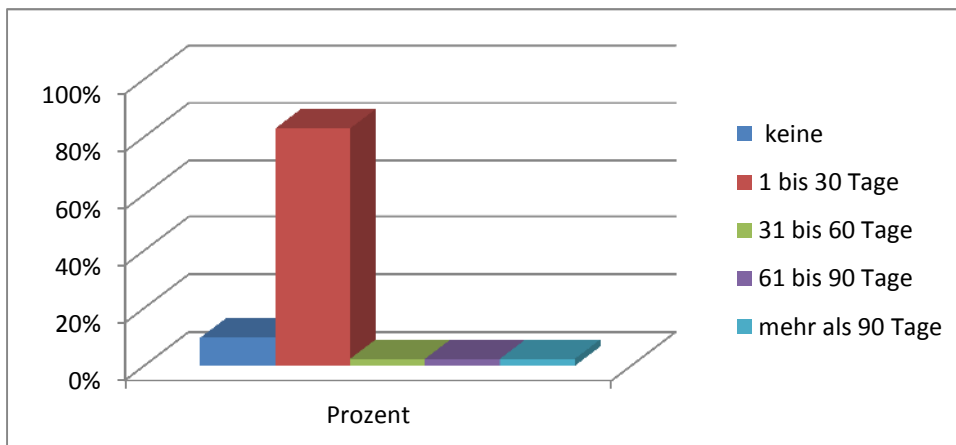
2.4 Abgeschlossene Fälle - Grund der Beendigung

	Anzahl	Prozent
Abbruch durch Schuldner	5	25,00%
Regelinsolvenzverfahren beantragt	1	5,00%
Schulden außergerichtlich reguliert	6	30,00%
Sonstiges	6	30,00%
Verbraucherinso beantragt ohne SBP-Verfahren	1	5,00%
Weitervermittelt an andere Beratungsstelle	1	5,00%
(Leer)		0,00%
Gesamtergebnis	20	100,00%



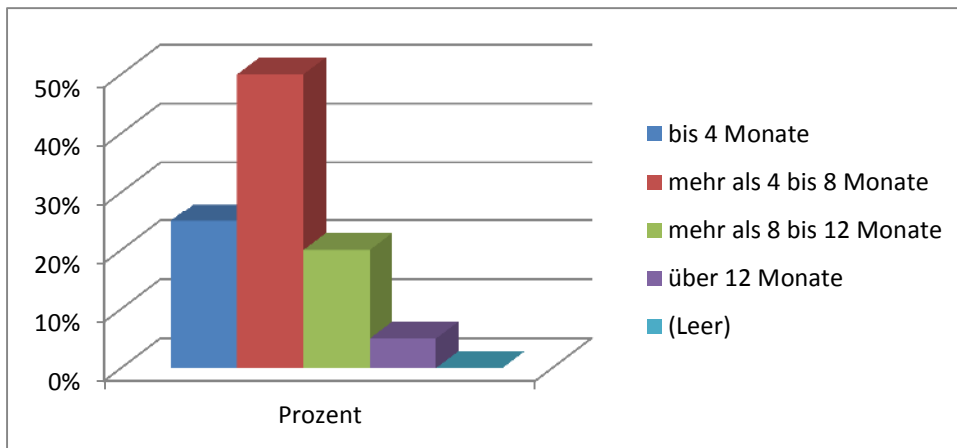
2.5 Wartezeit bis zum Beginn der Beratung

	Anzahl	Prozent
keine	4	9,76%
1 bis 30 Tage	34	82,93%
31 bis 60 Tage	1	2,44%
61 bis 90 Tage	1	2,44%
mehr als 90 Tage	1	2,44%
Mittelwert	13 Tage	



2.6 Dauer der Beratung

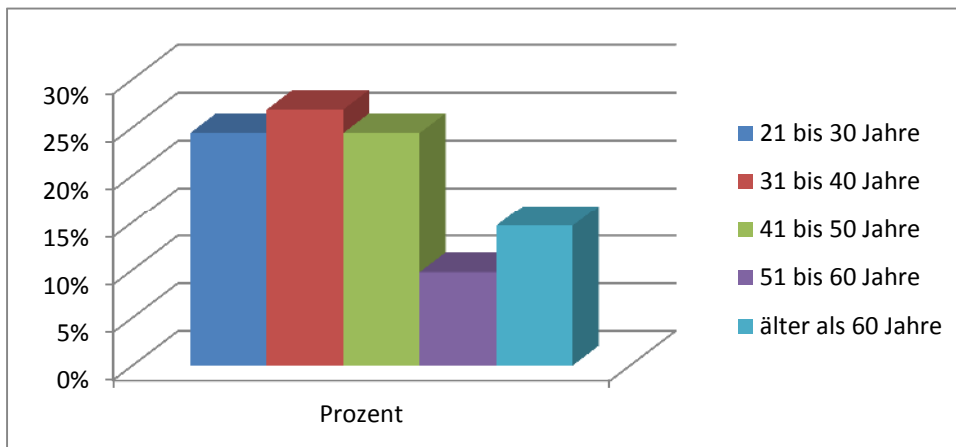
	Anzahl	Prozent
bis 4 Monate	5	25,00%
mehr als 4 bis 8 Monate	10	50,00%
mehr als 8 bis 12 Monate	4	20,00%
über 12 Monate	1	5,00%
(Leer)		0,00%
Mittelwert	186 Tage	



3 Persönliche Daten der beratenen Personen

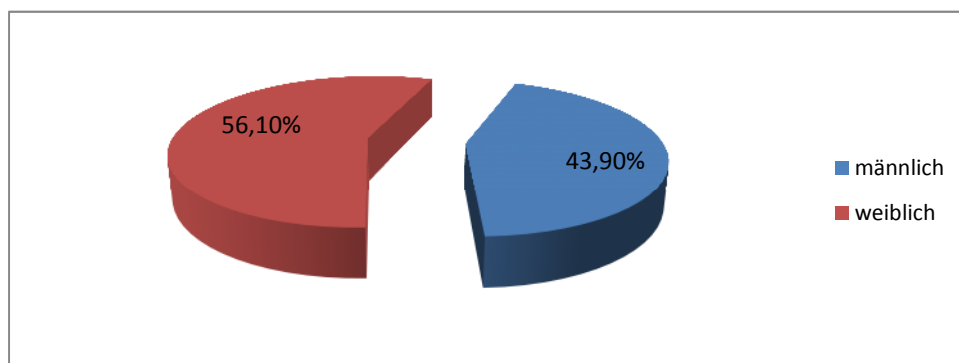
3.1 Alter

	Anzahl	Prozent
21 bis 30 Jahre	10	24,39%
31 bis 40 Jahre	11	26,83%
41 bis 50 Jahre	10	24,39%
51 bis 60 Jahre	4	9,76%
älter als 60 Jahre	6	14,63%
Gesamtergebnis	41	100,00%



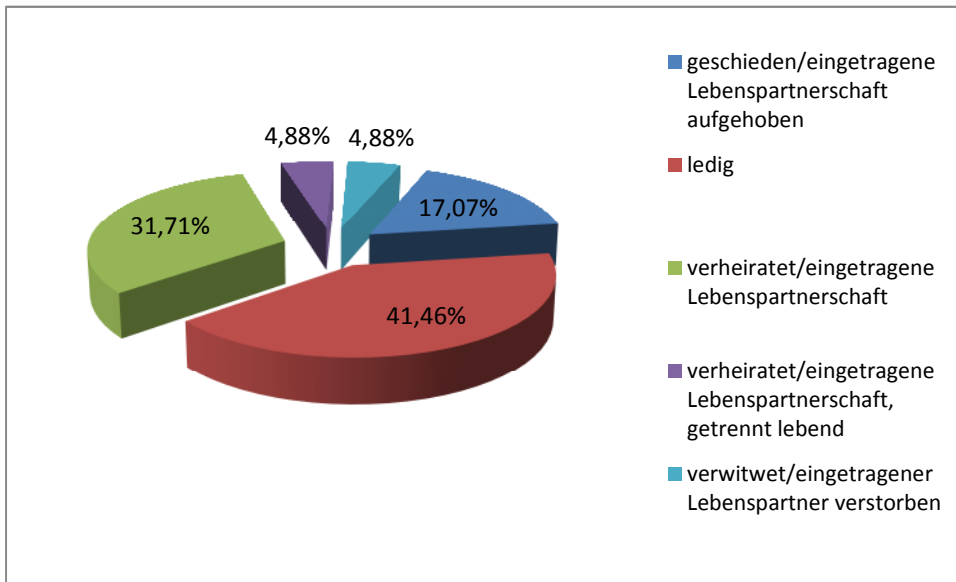
3.2 Geschlecht

	Anzahl	Prozent
männlich	18	43,90%
weiblich	23	56,10%
Gesamtergebnis	41	100,00%



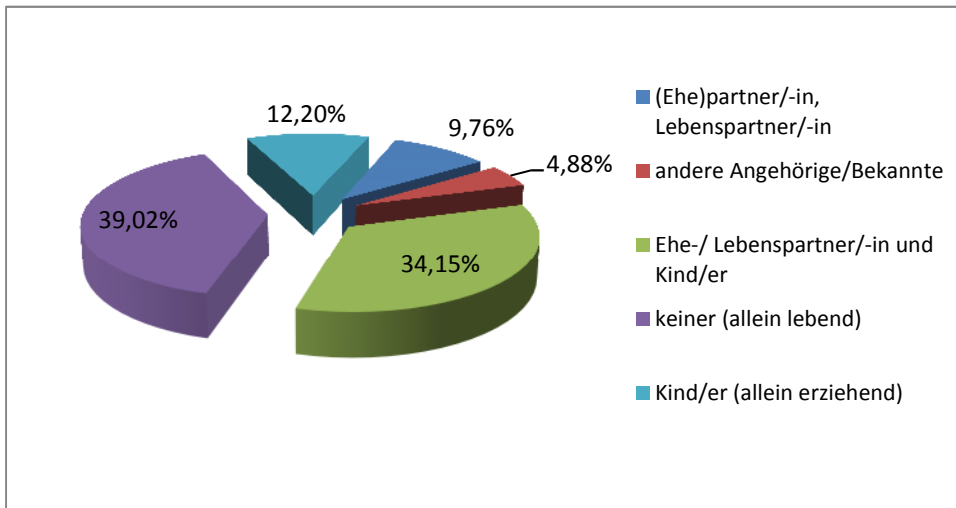
3.3 Familienstand

	Anzahl	Prozent
geschieden/eingetragene Lebenspartnerschaft aufgehoben	7	17,07%
ledig	17	41,46%
verheiratet/eingetragene Lebenspartnerschaft	13	31,71%
verheiratet/eingetragene Lebenspartnerschaft, getrennt lebend	2	4,88%
verwitwet/eingetragener Lebenspartner verstorben	2	4,88%
Gesamtergebnis	41	100,00%



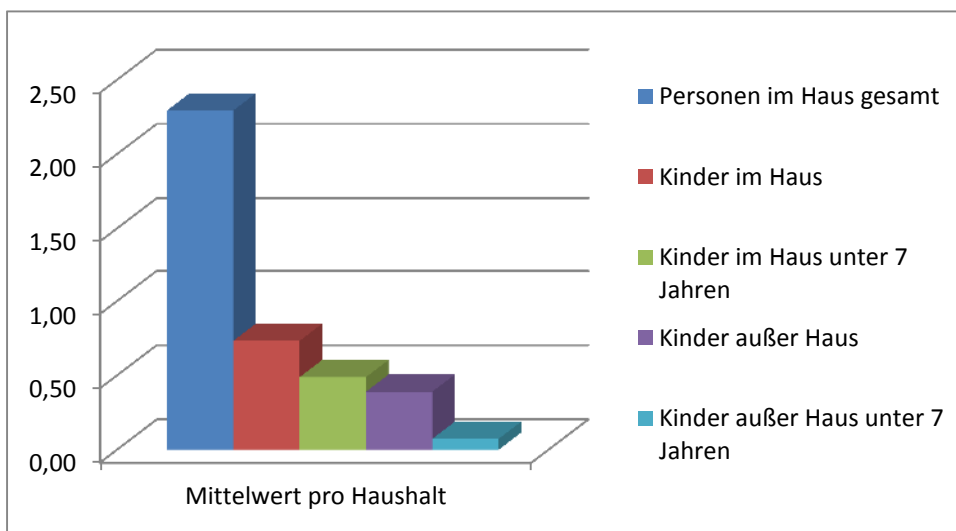
3.4 Personen im Haushalt des Schuldners

	Anzahl	Prozent
(Ehe)partner/-in, Lebenspartner/-in	4	9,76%
andere Angehörige/Bekannte	2	4,88%
Ehe-/ Lebenspartner/-in und Kind/er	14	34,15%
keiner (allein lebend)	16	39,02%
Kind/er (allein erziehend)	5	12,20%
Gesamtergebnis	41	100,00%



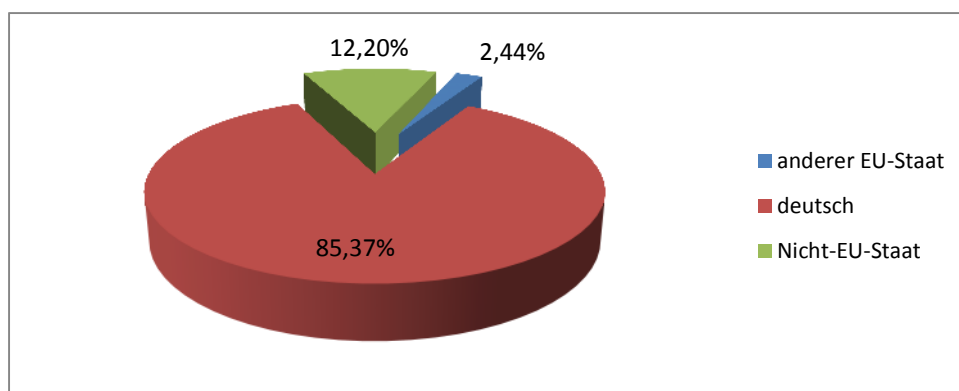
3.5 Haushaltsgröße

	Mittelwert pro Haushalt
Personen im Haus gesamt	2,29
Kinder im Haus	0,73
Kinder im Haus unter 7 Jahren	0,49
Kinder außer Haus	0,39
Kinder außer Haus unter 7 Jahren	0,07



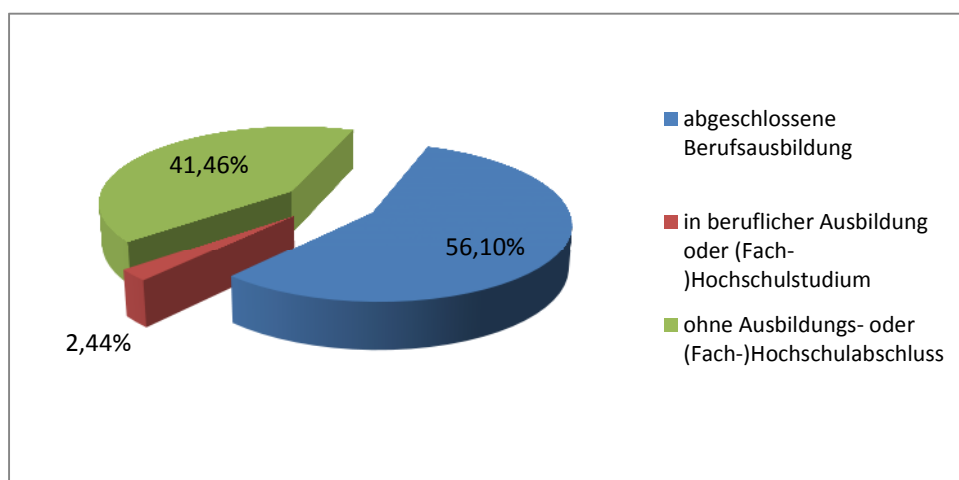
3.6 Staatsangehörigkeit

	Anzahl	Prozent
anderer EU-Staat	1	2,44%
deutsch	35	85,37%
Nicht-EU-Staat	5	12,20%
Gesamtergebnis	41	100,00%



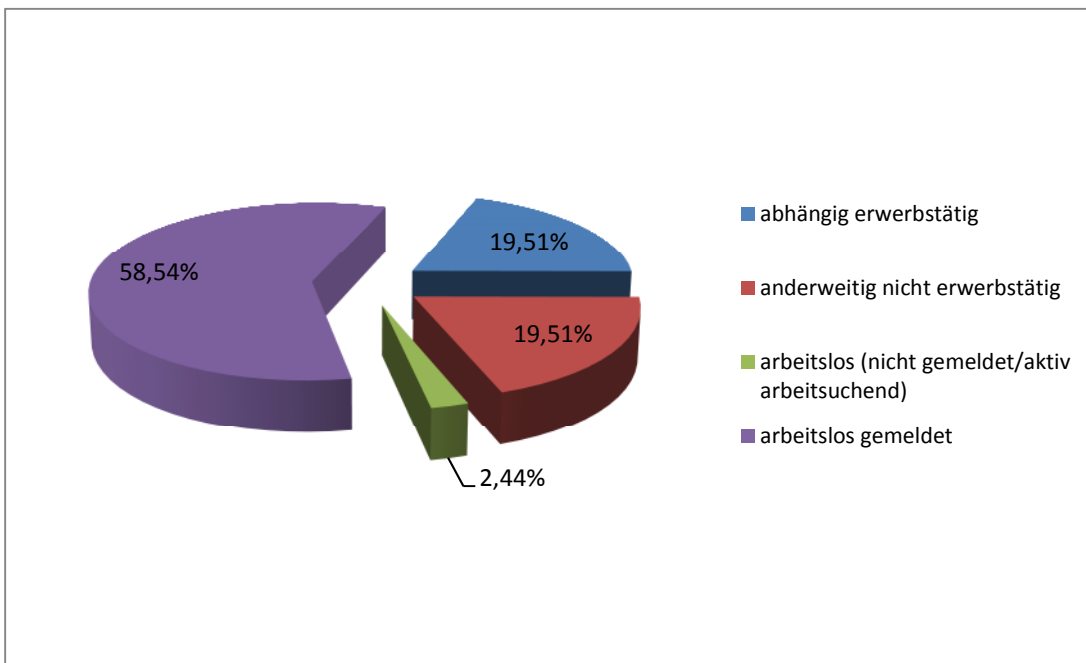
3.7 Ausbildungs- oder (Fach-)Hochschulabschluss

	Anzahl	Prozent
abgeschlossene Berufsausbildung	23	56,10%
in beruflicher Ausbildung oder (Fach-)Hochschulstudium	1	2,44%
ohne Ausbildungs- oder (Fach-)Hochschulabschluss	17	41,46%
Gesamtergebnis	41	100,00%



3.8 Erwerbsstatus

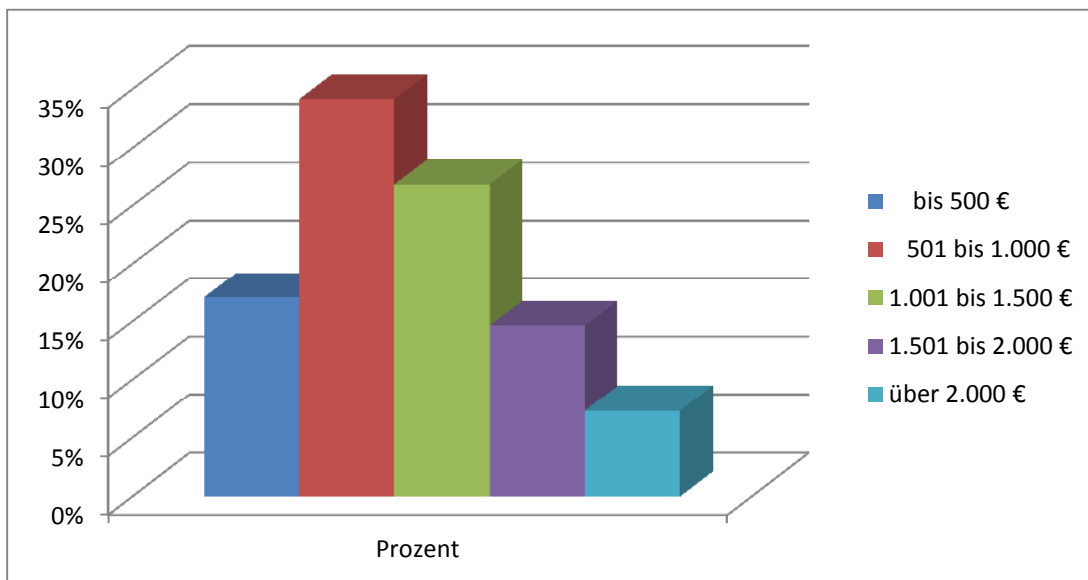
	Anzahl	Prozent
abhängig erwerbstätig	8	19,51%
anderweitig nicht erwerbstätig	8	19,51%
arbeitslos (nicht gemeldet/aktiv arbeitssuchend)	1	2,44%
arbeitslos gemeldet	24	58,54%
Gesamtergebnis	41	100,00%



4 Finanzielle Situation

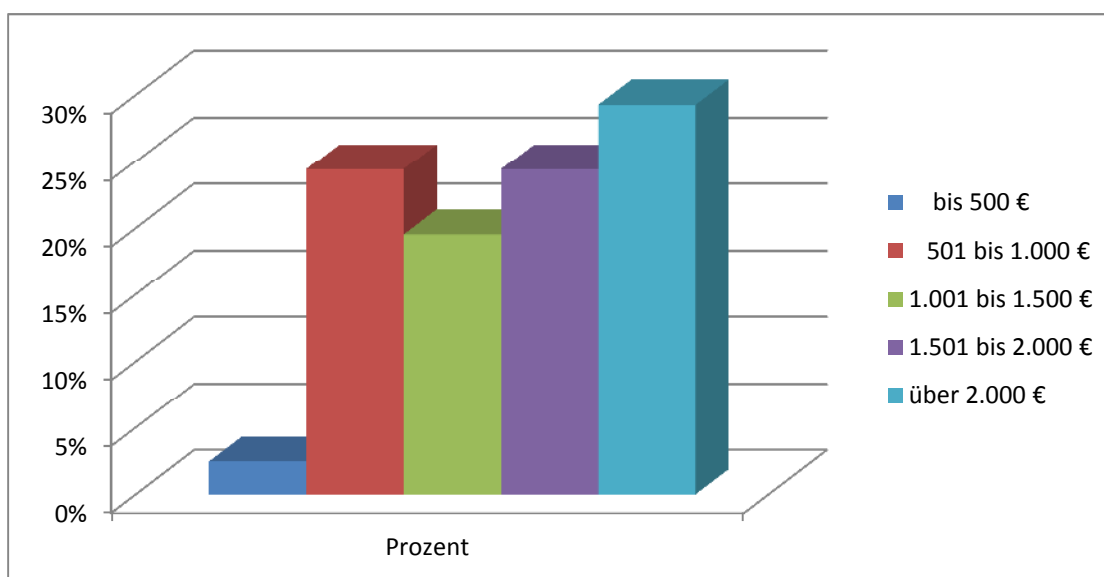
4.1 Einkommenshöhe der beratenen Person

	Anzahl	Prozent
bis 500 €	7	17,07%
501 bis 1.000 €	14	34,15%
1.001 bis 1.500 €	11	26,83%
1.501 bis 2.000 €	6	14,63%
über 2.000 €	3	7,32%
Gesamtergebnis	41	100,00%



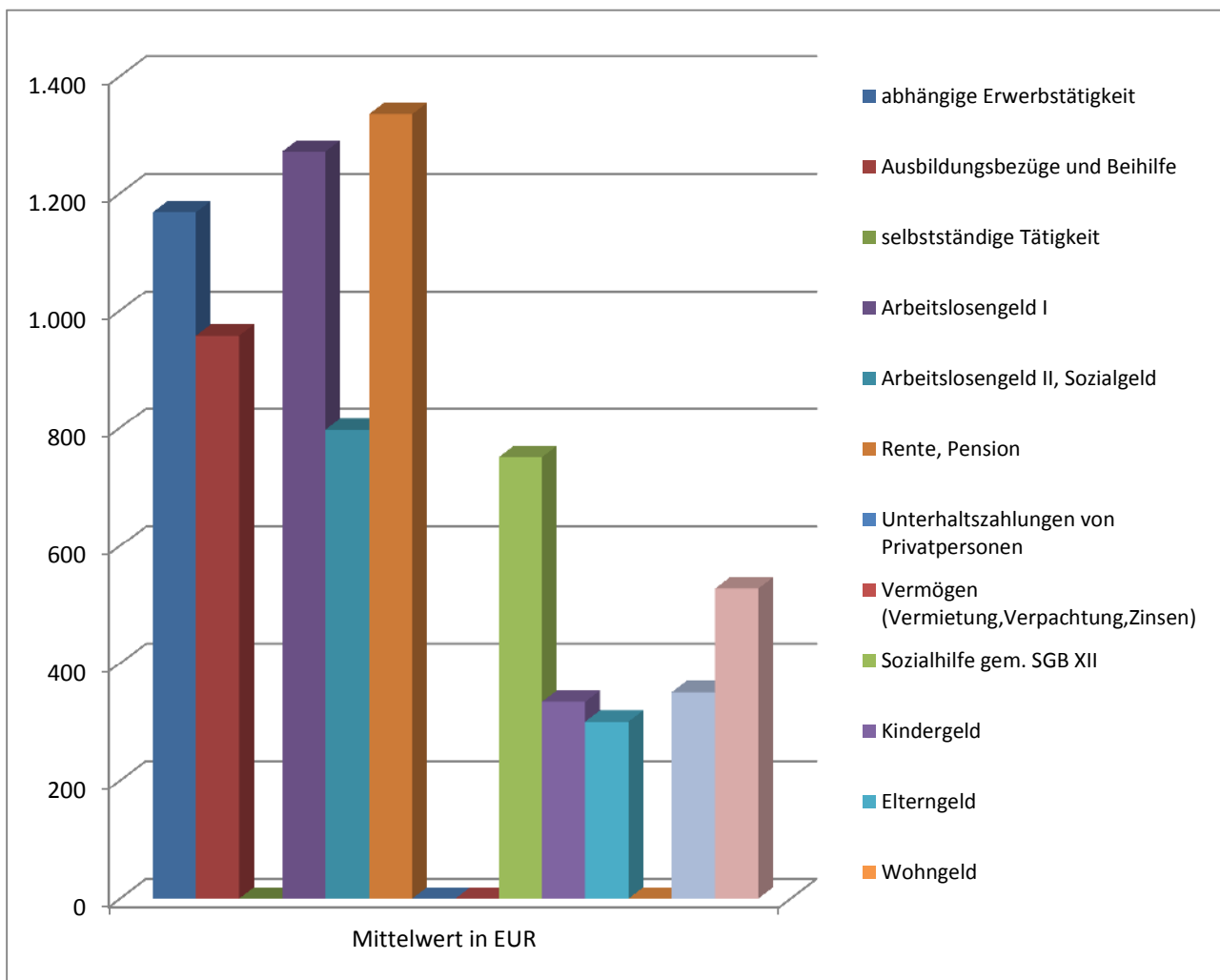
4.2 Einkommenshöhe des Haushalts insgesamt

	Anzahl	Prozent
bis 500 €	1	2,44%
501 bis 1.000 €	10	24,39%
1.001 bis 1.500 €	8	19,51%
1.501 bis 2.000 €	10	24,39%
über 2.000 €	12	29,27%
Gesamtergebnis	41	100,00%



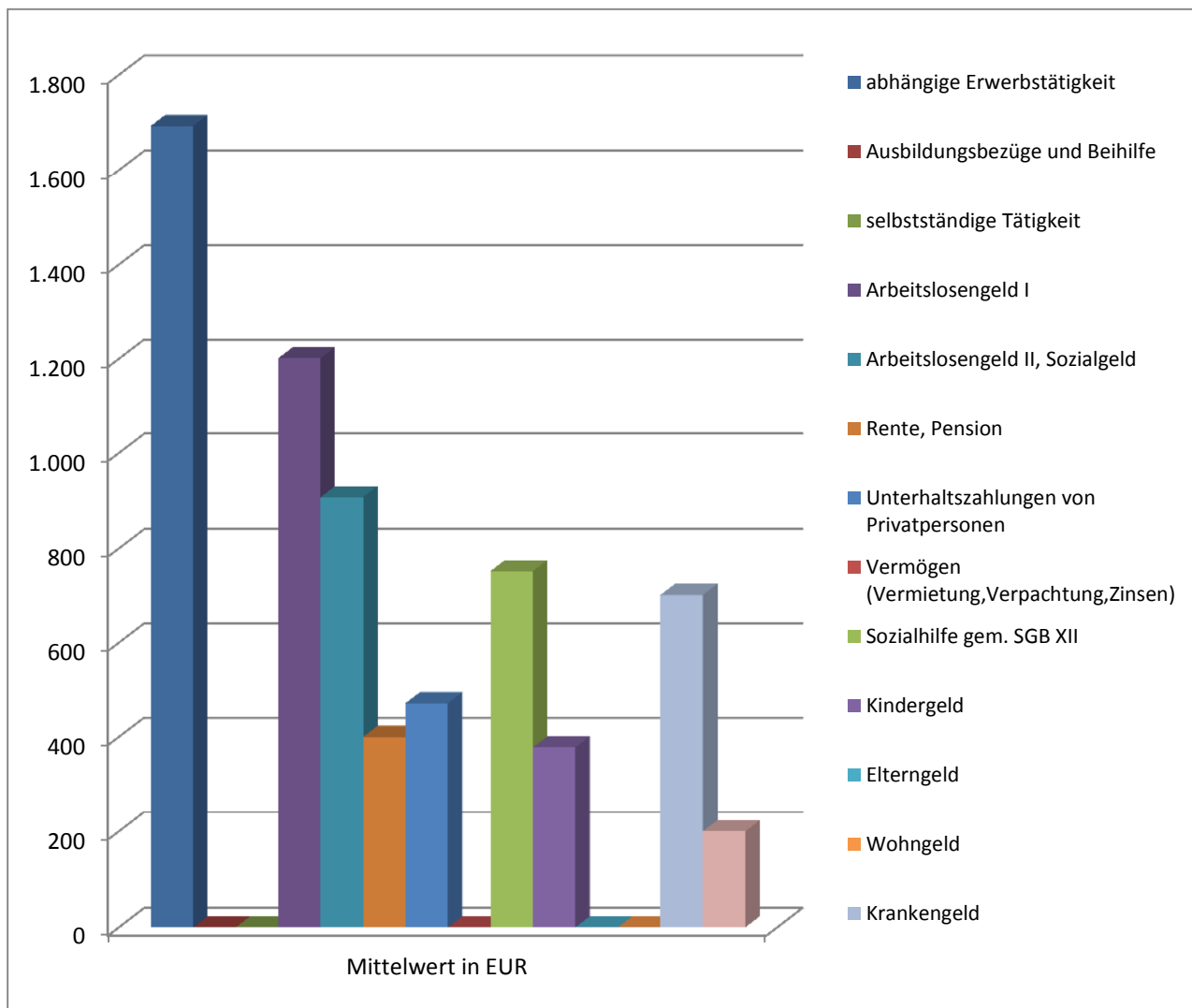
4.3 Einkommensarten der beratenen Person

	Anzahl Nennungen	Mittelwert in EUR
abhängige Erwerbstätigkeit	9	1.168
Ausbildungsbezüge und Beihilfe	1	957
selbstständige Tätigkeit	0	0
Arbeitslosengeld I	2	1.273
Arbeitslosengeld II, Sozialgeld	21	797
Rente, Pension	6	1.336
Unterhaltszahlungen von Privatpersonen	0	0
Vermögen (Vermietung,Verpachtung,Zinsen)	0	0
Sozialhilfe gem. SGB XII	1	750
Kindergeld	10	334
Elterngeld	1	300
Wohngeld	0	0
Krankengeld	1	350
sonstiges Einkommen	2	527



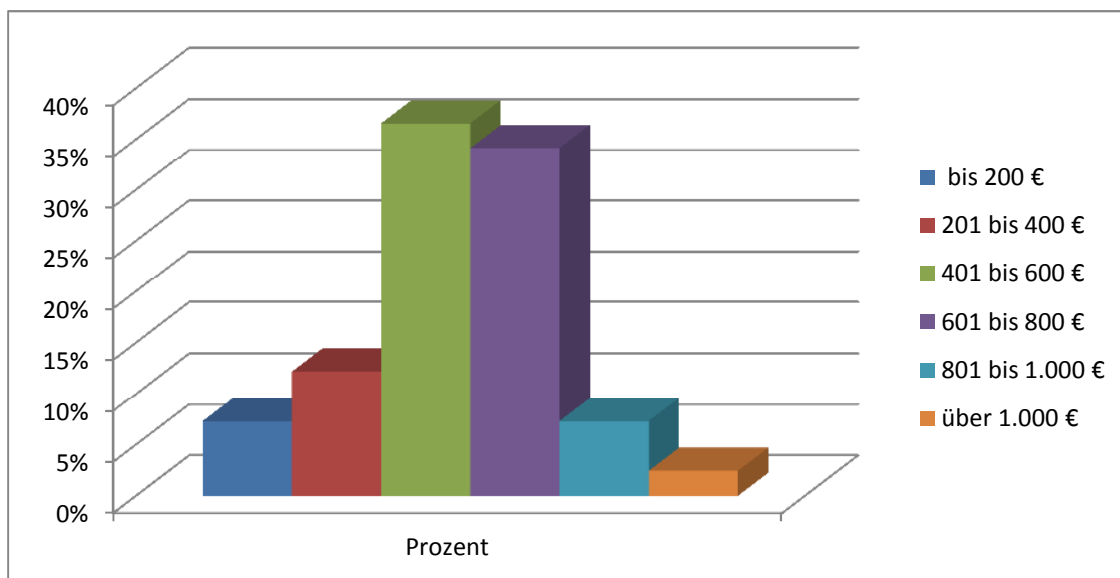
4.4 Einkommensarten der sonstigen Personen

	Anzahl	Mittelwert in EUR
abhängige Erwerbstätigkeit	6	1.693
Ausbildungsbezüge und Beihilfe	0	0
selbstständige Tätigkeit	0	0
Arbeitslosengeld I	1	1.201
Arbeitslosengeld II, Sozialgeld	6	908
Rente, Pension	1	400
Unterhaltszahlungen von Privatpersonen	5	471
Vermögen (Vermietung, Verpachtung, Zinsen)	0	0
Sozialhilfe gem. SGB XII	1	750
Kindergeld	11	378
Elterngeld	0	0
Wohngeld	0	0
Krankengeld	1	700
sonstiges Einkommen	1	200



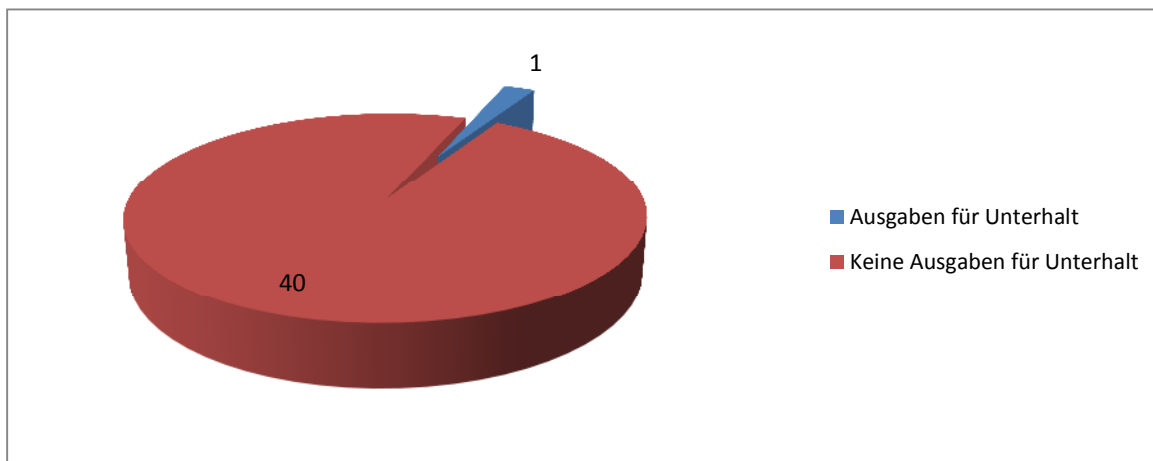
4.5 Monatliche Wohnkosten

	Anzahl	Prozent
bis 200 €	3	7,32%
201 bis 400 €	5	12,20%
401 bis 600 €	15	36,59%
601 bis 800 €	14	34,15%
801 bis 1.000 €	3	7,32%
über 1.000 €	1	2,44%
Gesamtergebnis	41	100,00%



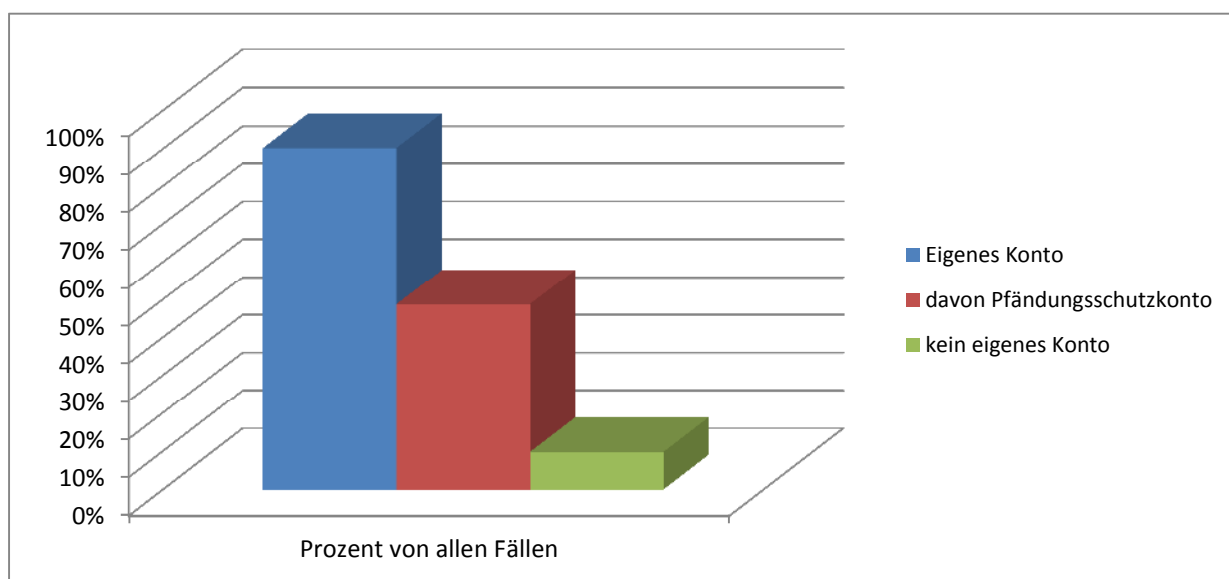
4.6 Monatliche Ausgaben für Unterhalt

	Anzahl der Fälle	Mittelwert in EUR
Ausgaben für Unterhalt	1	646,00
Keine Ausgaben für Unterhalt	40	0
Gesamtanzahl Fälle	41	



4.7 Konto

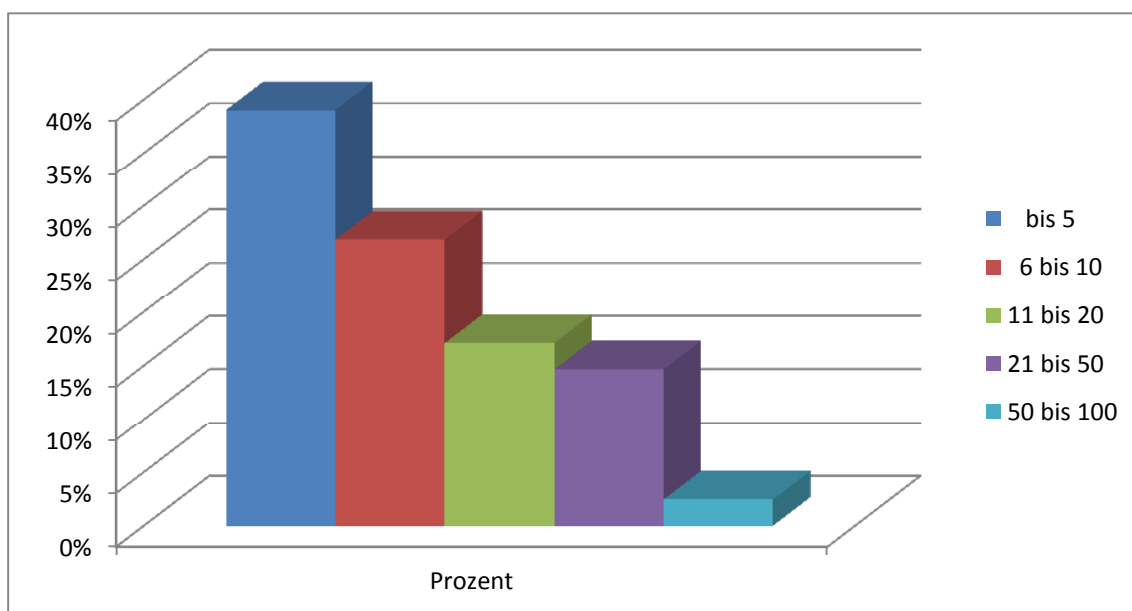
Person verfügt über	Anzahl	Prozent von allen Fällen
Eigenes Konto	37	90,24%
davon Pfändungsschutzkonto	20	48,78%
kein eigenes Konto	4	9,76%
Gesamtanzahl Fälle	41	



5 Schuldensituation

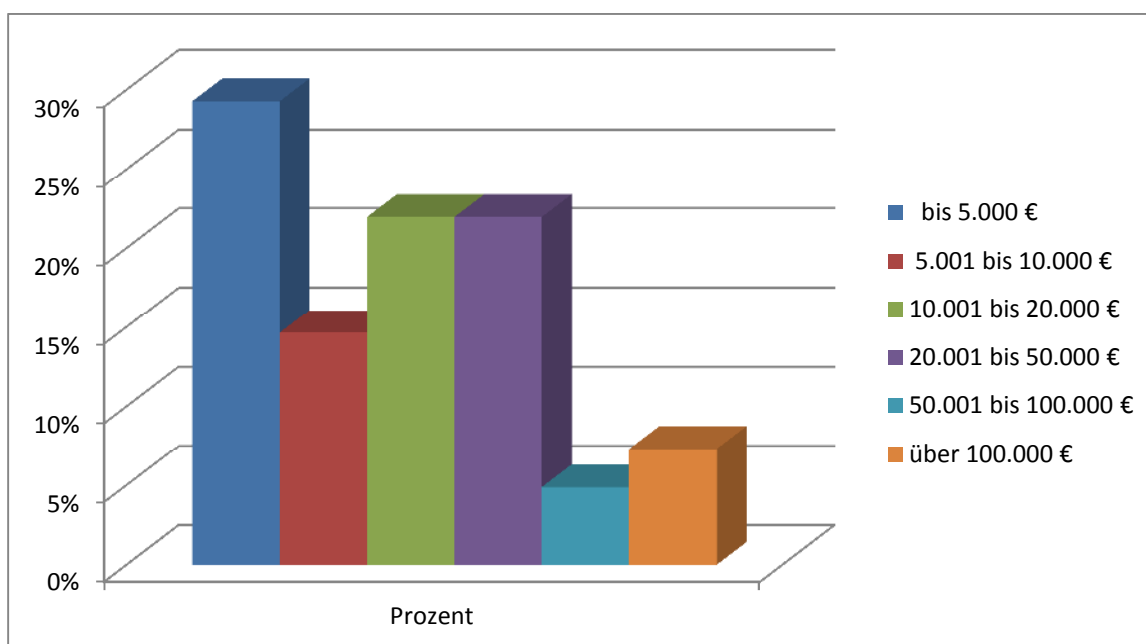
5.1 Anzahl der Forderungen

	Anzahl	Prozent
bis 5	16	39,02%
6 bis 10	11	26,83%
11 bis 20	7	17,07%
21 bis 50	6	14,63%
50 bis 100	1	2,44%
Gesamtergebnis	41	100,00%



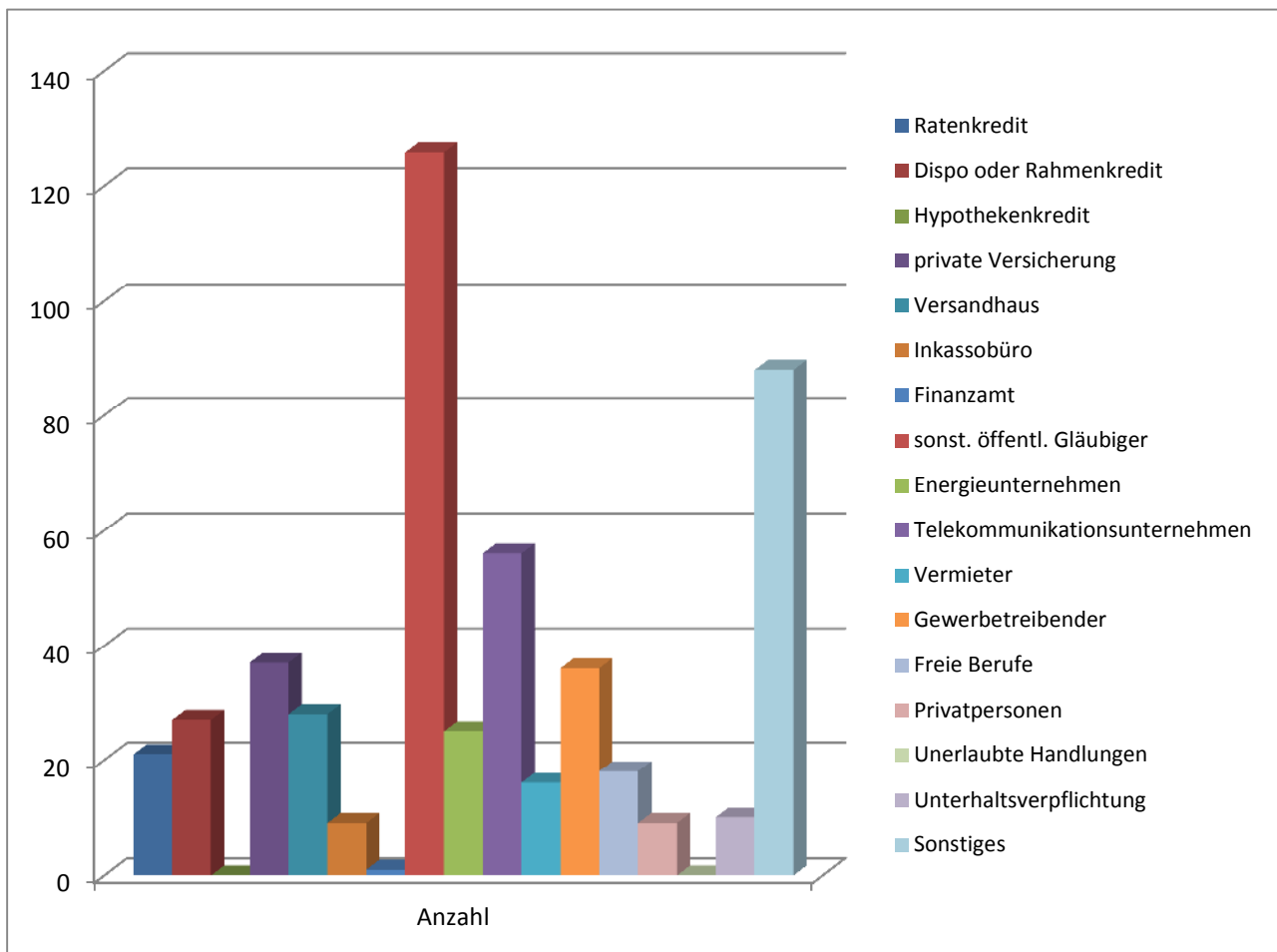
5.2 Höhe der Gesamtverschuldung

	Anzahl	Prozent
bis 5.000 €	12	29,27%
5.001 bis 10.000 €	6	14,63%
10.001 bis 20.000 €	9	21,95%
20.001 bis 50.000 €	9	21,95%
50.001 bis 100.000 €	2	4,88%
über 100.000 €	3	7,32%
Gesamtergebnis	41	100,00%



5.3 Schuldenarten

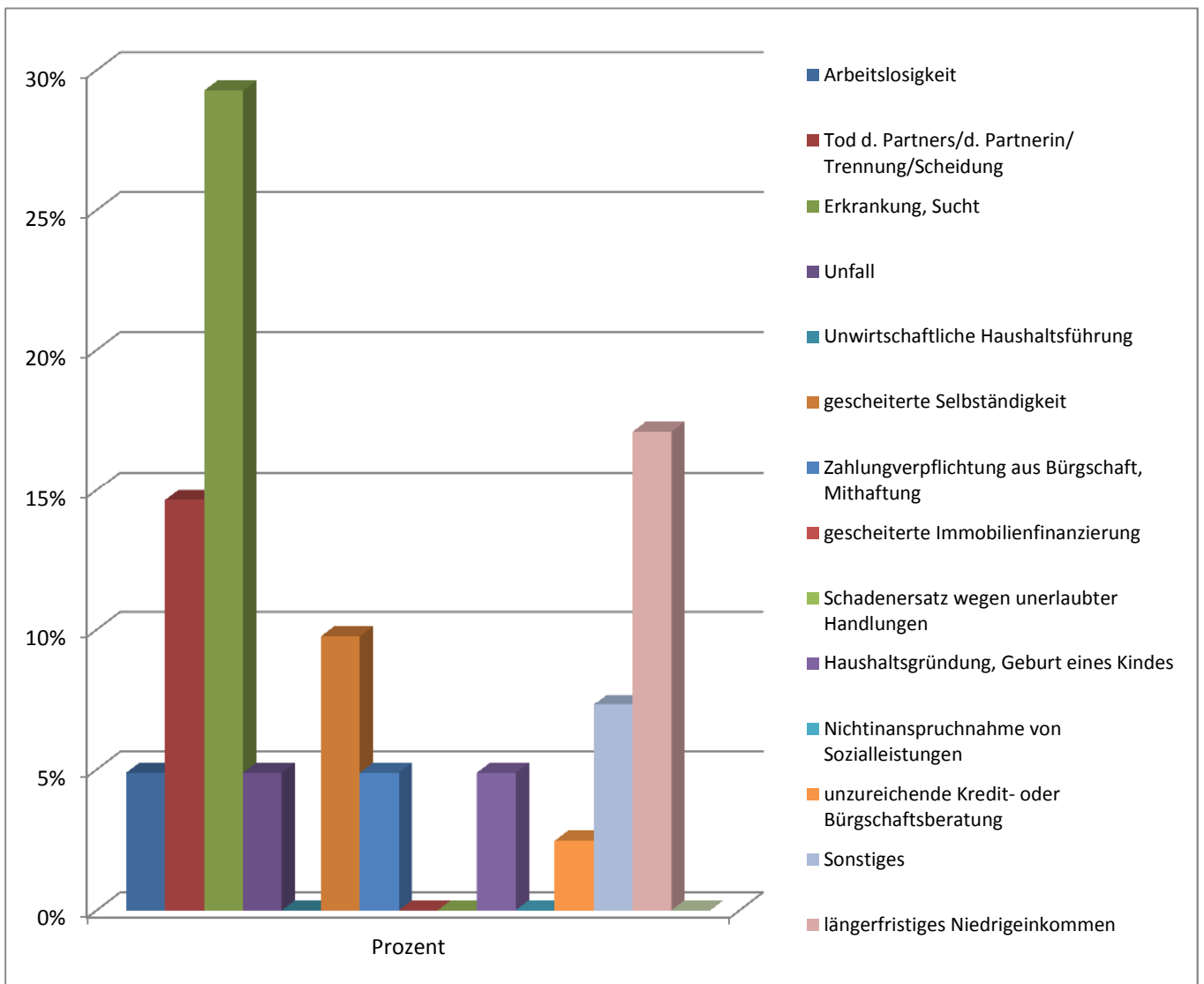
	Anzahl	Mittelwert in EUR
Ratenkredit	21	18.674
Dispo oder Rahmenkredit	27	2.003
Hypothekenkredit	0	0
private Versicherung	37	742
Versandhaus	28	714
Inkassobüro	9	1.878
Finanzamt	1	498
sonst. öffentl. Gläubiger	126	908
Energieunternehmen	25	600
Telekommunikationsunternehmen	56	1.124
Vermieter	16	3.072
Gewerbetreibender	36	736
Freie Berufe	18	620
Privatpersonen	9	4.198
Unerlaubte Handlungen	0	0
Unterhaltsverpflichtung	10	6.719
Sonstiges	88	455



5.4 Auslöser der Verschuldung

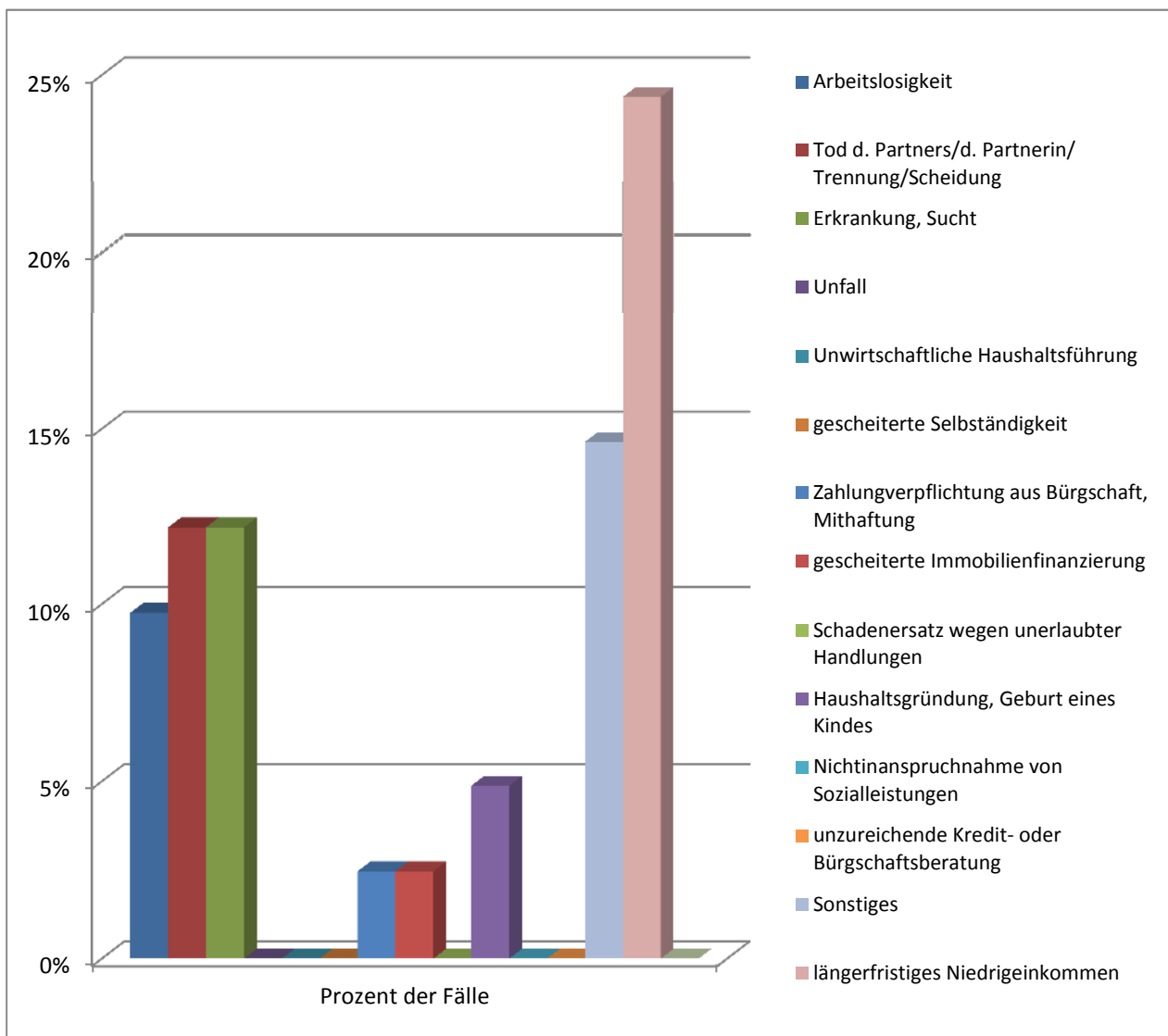
Hauptauslöser

	Anzahl	Prozent
Arbeitslosigkeit	2	4,88%
Tod d. Partners/d. Partnerin/ Trennung/Scheidung	6	14,63%
Erkrankung, Sucht	12	29,27%
Unfall	2	4,88%
Unwirtschaftliche Haushaltsführung	0	0,00%
gescheiterte Selbständigkeit	4	9,76%
Zahlungsverpflichtung aus Bürgschaft, Mithaftung	2	4,88%
gescheiterte Immobilienfinanzierung	0	0,00%
Schadenersatz wegen unerlaubter Handlungen	0	0,00%
Haushaltsgründung, Geburt eines Kindes	2	4,88%
Nichtinanspruchnahme von Sozialleistungen	0	0,00%
unzureichende Kredit- oder Bürgschaftsberatung	1	2,44%
Sonstiges	3	7,32%
längerfristiges Niedrigeinkommen	7	17,07%
keine Angabe	0	0,00%
Gesamt	41	100,00%



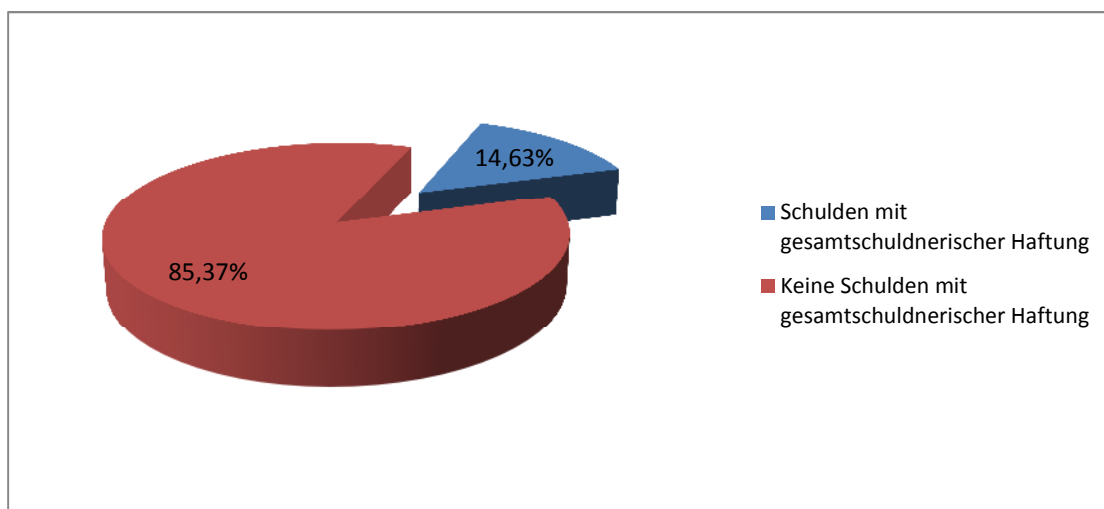
Weitere Auslöser

	Anzahl	Prozent der Fälle
Arbeitslosigkeit	4	9,76%
Tod d. Partners/d. Partnerin/ Trennung/Scheidung	5	12,20%
Erkrankung, Sucht	5	12,20%
Unfall	0	0,00%
Unwirtschaftliche Haushaltsführung	0	0,00%
gescheiterte Selbständigkeit	0	0,00%
Zahlungsverpflichtung aus Bürgschaft, Mithaftung	1	2,44%
gescheiterte Immobilienfinanzierung	1	2,44%
Schadenersatz wegen unerlaubter Handlungen	0	0,00%
Haushaltsgründung, Geburt eines Kindes	2	4,88%
Nichtinanspruchnahme von Sozialleistungen	0	0,00%
unzureichende Kredit- oder Bürgschaftsberatung	0	0,00%
Sonstiges	6	14,63%
längerfristiges Niedrigeinkommen	10	24,39%
keine Angabe	0	0,00%
Gesamtanzahl Nennungen	34	



5.5 Mithaftung-/verpflichtung bei Schulden

	Anzahl	Prozent
Schulden mit gesamtschuldnerischer Haftung	6	14,63%
Keine Schulden mit gesamtschuldnerischer Haftung	35	85,37%
Gesamtanzahl Fälle	41	100,00%



5.6 Vermögensauskunft

	Anzahl	Prozent
Vermögensauskunft in den letzten 2 Jahren abgegeben	8	19,51%
Keine Vermögensauskunft in den letzten 2 Jahren	33	80,49%
Gesamtanzahl Fälle	41	100,00%

